



LOYAL[®]

Soluciones de software para la administración de documentos y sistemas de calidad.

Descripción del producto

Loyal es un software full web, para el control y administración de documentos de Sistemas de Gestión de Calidad de una empresa. Inicialmente desarrollado para organizaciones basadas en el modelo ISO-9000, administra manuales de procedimientos, registros de acciones correctivas/preventivas, programas e informes de auditorías, indicadores, registros de calibraciones de equipos.

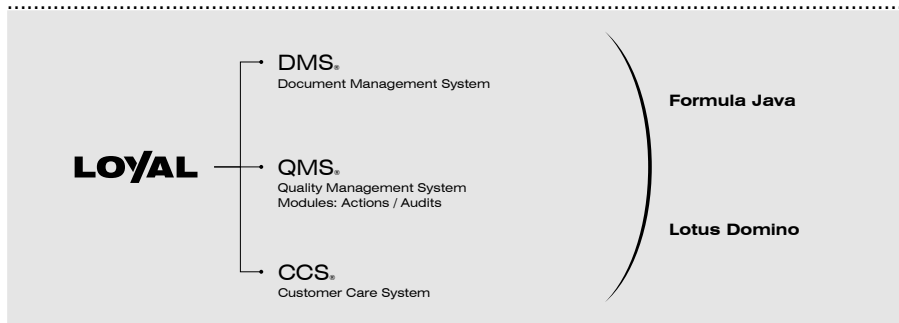
Loyal opera con documentos electrónicos, que recorren una serie de procesos que van desde la generación de los mismos, pasando por la revisión, verificación y aprobación para ser finalmente publicados y poder ser consultados por los usuarios finales de la empresa.

Loyal cumple con todos los requerimientos de seguridad para administrar documentos propios de sistemas de calidad ISO, BS, QS, y/o normas corporativas.

Módulos del producto

El producto esta dividido en 2 módulos principales;

- Loyal DMS: Generación, Publicadas e Históricas
- Loyal QMS: Auditorías y Acciones



1. Administración de Documentos

En este módulo se realiza la generación, administración y control de todos los documentos desde que se crean y redactan hasta el momento en que son publicados.

Publicadas

Se encuentran todos los procedimientos que cumplieron las etapas del proceso sistemático: generación, redacción, verificación y aprobación, teniendo acceso únicamente en modo de consulta, todos los usuarios que posean el rol para efectuar dicha acción. También es posible extender el alcance de un documento y hacer aportes a las nuevas versiones a través del agregado de comentarios a los documentos.

Históricas.

Se pueden visualizar todos los procedimientos que han dejado de tener validez, ya sea por fecha de vencimiento o haber sido reemplazado por otro.

2. Auditoría y Acciones

Auditoría

En este módulo se administran los programas de auditorías. Estos se elaboran, se envían a aprobación y a medida que la fecha de cada auditoría se aproxima, Loyal emite un mail de aviso de auditoría y requiere la generación del plan correspondiente. Luego de realizada la auditoría, permite generar un reporte detallando no conformidades halladas e incorporando información relevada.

También permite visualizar estadísticas e imprimir el sumario ejecutivo de una o varias auditorías.

Más de 85.000 usuarios y cerca de 115 empresas de Argentina, Brasil, México, Chile y Uruguay. Disponible en español, portugués e inglés.

PREMIOS

- Beacon Award 2003 - Partner World for Developers - Distinguished Achievement Awards - Latin America
- Beacon Award 2001 - Distinguished Achievement Latin America
- Loyal - Finalista Best Choice 2001
- Loyal - Mejor Aplicación de Calidad - Best Choice Brasil 2000
- Beacon Award 1998 - Distinguished Achievement Latin America
- Mejor Partner en Argentina 1998
- Miembro permanente de "Partner World Advisory Board" Lotus/IBM

BENEFICIOS PARA SU EMPRESA

- Menor tiempo y mejores resultados en la migración de su certificación a ISO 9000:2000.
- Herramienta de ayuda para la mejora constante del nivel de satisfacción de clientes internos y externos.
- Visión global de la performance de su empresa por indicadores gráficos y numéricos.
- Reducción de costos y tiempo para la administración y distribución de los documentos.
- Acceso fácil y rápido a la información brindando a los usuarios agilidad en la toma de decisiones para la gestión de la calidad.

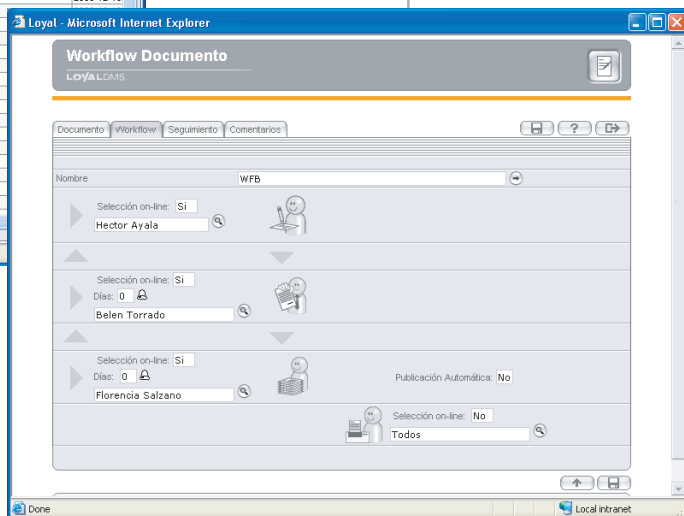
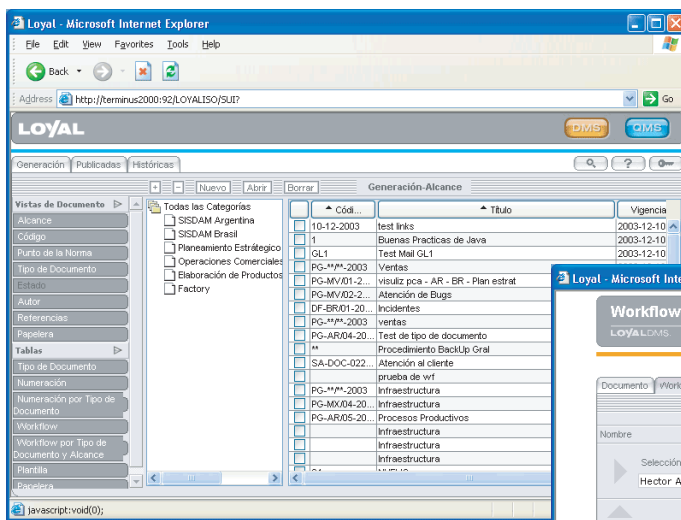


Acciones

Este módulo fue diseñado para el seguimiento y registro de las acciones propias de las distintas etapas del proceso de las acciones correctivas y preventivas. Para las etapas: análisis de causas, diseño de planes de acción, implementación y verificación de efectividad, permite definir responsables y plazos de ejecución. A medida que el proceso avanza, los responsables registran las novedades, decisiones y aportan datos e información pertinente. Como en los demás procesos, cuando se cumplen los plazos establecidos, Loyal solicita al responsable que ejecute la acción pendiente. Este pedido se realiza vía mail y se puede, si se desea, informar al supervisor del responsable de la acción.

Es posible definir responsables de cada etapa (acción remediadora, análisis de causas, aprobación de planes de acciones, ejecución y verificación de efectividad) y fechas límite para la ejecución de las mismas.

Permite también definir no conformidades que inician acciones, reportar no conformidades internas que dan inicio a acciones, ordenar según diagrama causa - efecto, el análisis de causas de una NC, visualizar el log de seguimiento correspondiente a cada acción y visualizar estadísticas referentes a acciones.



3. Estadísticas y Gráficos

Loyal permite generar y presentar todos los gráficos estadísticos de normas, auditorías, acciones correctivas/preventivas. Los mismos se podrán generar sobre series en creación, en vigencia o las ya publicadas. También permite generar consultas y queries en forma de tablas conteniendo los datos del log de seguimiento de cada documento.

4. Configuración

Diseñado para que los administradores del sistema de gestión configuren la aplicación de acuerdo con las características y necesidades de la organización. Aquí se detallan los sectores que componen la empresa y algunos roles importantes como los responsables de esos sectores. Para cada usuario se definen los roles y las acciones que se habilitan para ejecutar (administrador, autor, revisor, autorizador, publicador, etc.). Este módulo permite:

- Ingresar parámetros que describen e identifican a la organización, datos clasificatorios de la documentación, alarmas, información para configuración de la aplicación, ubicación de diagrama de causa / efecto,
 - Definir tipos de alcances, alcances y la relación jerárquica entre estos,
 - Ingresar tipos de atributos y atributos para definición de los perfiles de puestos,
 - Definir funciones de la organización y usuarios,
 - Definir tipos de documentos y su estructura, esquemas de numeración, workflows, consultas (en tablas y a graficar) y carga de normas de referencia
 - Ingresar datos de clientes y proveedores, referencias, exportación / importación de bases, denominación e identificación del servidor, métodos de control, resultados de la calibración, diseño de plantillas de impresión, tipos de acciones (correctivas, preventivas, etc.).
 - Visualizar normas, acciones modificadas, NC internas modificadas, conflictos de replicación, panel de control de agentes.
 - Definir parámetros de referencia a utilizar en auditorías a empresas asociadas a la organización.
- Los parámetros son: nombre de la empresa, auditoría (tipo), motivos de NC, políticas, procesos, ciclos, locaciones, seguimientos y calificaciones.

REQUISITOS TECNICOS

Domino

Server > Hardware

PROCESADOR

Pentium III 700 Mhz. Recomendación: Capacidad para dual Pentium.

MEMORIA RAM

512 MB. La cantidad de RAM necesaria varía según la cantidad de usuarios Notes y Web, así como de la cantidad de tareas extra que ejecute el servidor.

DISCO RIGIDO

300 MB.

Instalación de producto y configuración básica.

Server > Software

SISTEMAS OPERATIVOS

Microsoft Windows NT 4.0, Microsoft Windows 2000, Microsoft Windows XP

Consultar por Service packs aplicables.

OTROS SISTEMAS OPERATIVOS

OS/400, SUN Solaris 2.5.1 o Superior, AIX, HP-UX, Linux

Por estos S. O. y sus versiones, consultar previamente.

VERSIONES DOMINO (SERVER)

R4 Versión 4.6.7 o superior (sólo para acceso por Notes)

R5 Versión 5.0.5 o superior (acceso Notes y browser)

Workstation > Hardware

PROCESADOR

Pentium II 400 Mhz.

MEMORIA RAM

64MB.

DISCO RIGIDO

80 MB.

Para la instalación del Producto y sus componentes.

Workstation > Software

SISTEMAS OPERATIVOS

Windows 95, Windows 98, Windows NT 4.0, Microsoft Windows XP

VERSIONES NOTES (CLIENTE)

R4 Versión 4.6.7 o superior, R5 Versión 5.0.3 o superior

BROWSER

Microsoft Internet Explorer 5.5 o superior.

PAQUETE DE APLICACIONES

MS Office 97 (permite utilizar sólo MS Word).

MS Office 2000 - XP (permite utilizar MS Word y MS Excel).

Existen incompatibilidades si se combinan versiones de MS Office.



Características diferenciales del producto

- 1) Loyal es fácilmente adaptable y modular.
 - 2) Loyal tiene un precio competitivo.
 - 3) Loyal puede ser instalado en dos semanas.
 - 4) Loyal garantiza futuras actualizaciones.
-
- 5) Loyal es dinámico y fácil de usar.
 - 6) Loyal distribuye sus documentos en forma automática.
 - 7) Loyal es fácilmente configurable.
 - 8) Loyal es versátil.
 - 9) Loyal ahorra papel y espacio físico de archivo
 - 10) Loyal es seguro.
 - 11) Loyal permite identificar problemas y motiva la mejora continua.
 - 12) Loyal ahorra tiempo y dinero.
 - 13) Loyal asegura que sus empleados sepan qué hacer y cuándo hacerlo.
 - 14) Loyal automatiza casi cualquier procedimiento.
 - 15) Loyal ayuda a una empresa a obtener y mantener las certificaciones de calidad.

REQUISITOS TECNICOS

Java

Server > Hardware

PROCESADOR

Plataformas Intel: Pentium III 700 Mhz.

Plataformas No Intel: AIX: RS/6000 at 375Mhz HP-UX:

HP 9000 at 440Mhz Solaris: Sparc at 400Mhz

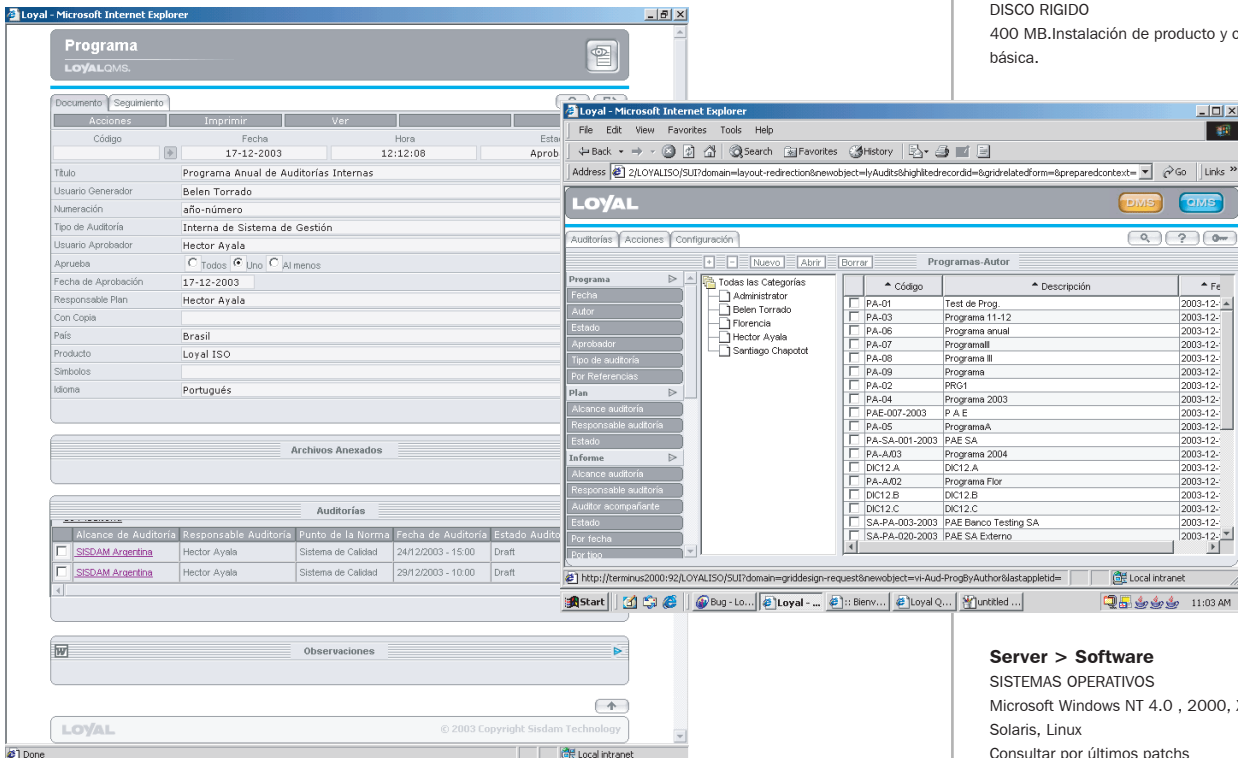
MEMORIA RAM

512 MB mínimo, 1 GB recomendado.

La cantidad de RAM necesaria varía según la cantidad de usuarios y cantidad de aplicaciones extra que ejecute el servidor.

DISCO RIGIDO

400 MB. Instalación de producto y configuración básica.



The screenshot displays the Loyal web application interface. The top part shows a 'Programa' form with fields for 'Código', 'Fecha', 'Hora', and 'Estado'. Below the form is a table of 'Auditorías' with columns for 'Alcance de Auditoría', 'Responsable Auditoría', 'Punto de la Norma', 'Fecha de Auditoría', and 'Estado Audit.'. The interface is presented in a Microsoft Internet Explorer browser window.

Server > Software

SISTEMAS OPERATIVOS

Microsoft Windows NT 4.0 , 2000, XPAIX, HP-UX,

Solaris, Linux

Consultar por últimos patches

VERSIONES APPLICATION SERVER

IBM Websphere Advanced Edition 4.0.3

Tomcat Application Server 4.1.18

Consultar por últimos patches

VERSIONES BASE DE DATOS

IBM DB2 7.1. MS SQL Server 2000. Oracle 8i.

Consultar por últimos patches o releases.

Workstation > Hardware

PROCESADOR

Pentium II 400 Mhz.

MEMORIA RAM

64 mínimo, 128 recomendado MB.

DISCO RIGIDO

50 MB

Para la instalación del Producto y sus componentes.

Workstation > Software

SISTEMAS OPERATIVOS

Windows 95, 98, NT 4.0, 2000, XP

BROWSER

Microsoft Internet Explorer 5.5 o superior.

JRE 1.4 (se instala on demand)

PAQUETE DE APLICACIONES

MS Office 97 (permite utilizar sólo MS Word)

MS Office 2000, XP (permite utilizar MS Word y MS

Excel)

Existen incompatibilidades si se combinan versiones de MS Office.

